

Studio di Progettazione

via G.Beduschi, 29/c 00126 Roma cell. 347159745 E-mail: giulia.malafronte@gmail.com



Città di Pompei
"Patrimonio dell'Umanità"
(Provincia di Napoli)

**OGGETTO: Lavori di Riquilificazione ed Adeguamento alle
vigenti Normative di Sicurezza del campo "Vittorio
Bellucci" - Progetto delle Fondazioni in Legno per Blocchi
Servizi Igienici Prefabbricati**

COMMITTENTE: Comune Di Pompei

**ELABORATI GRAFICI-STRUTTURE
STATO DI PROGETTO**

TAV. N.

1_SI

SCALA:

-PIANTA IMPALCATO QUOTA m 0.00

1:50

-SEZIONE LONGITUDINALE- SOLETTADI FONDAZIONE

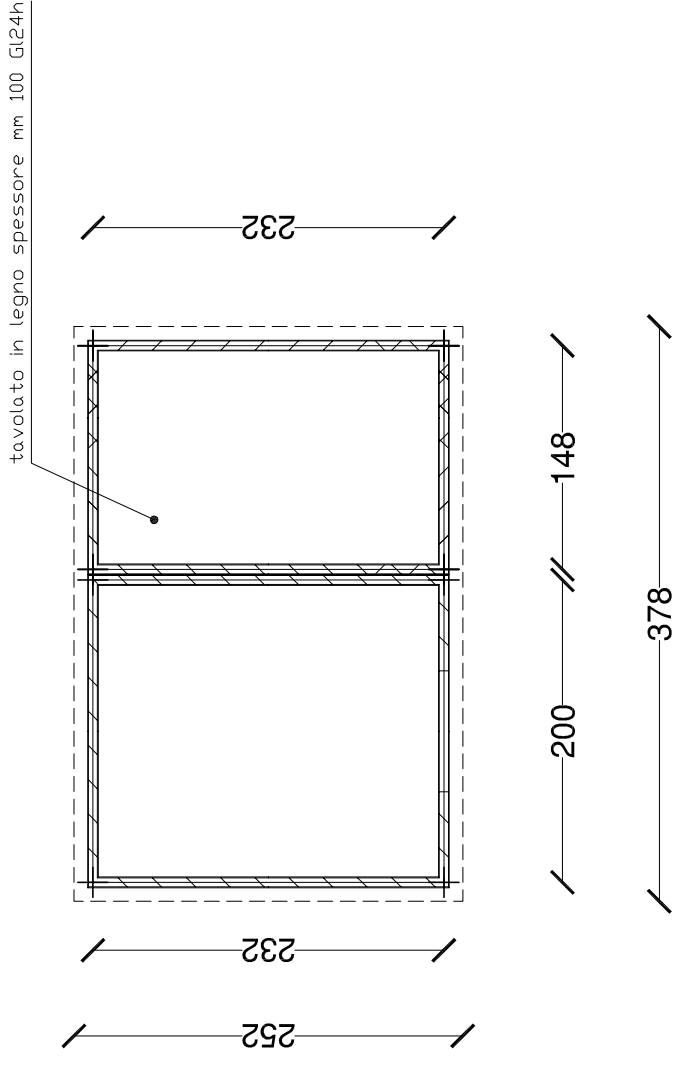
1:50

- PIANTA E VISTE ASSONOMETRICHE MONOBLOCCHI TIPO

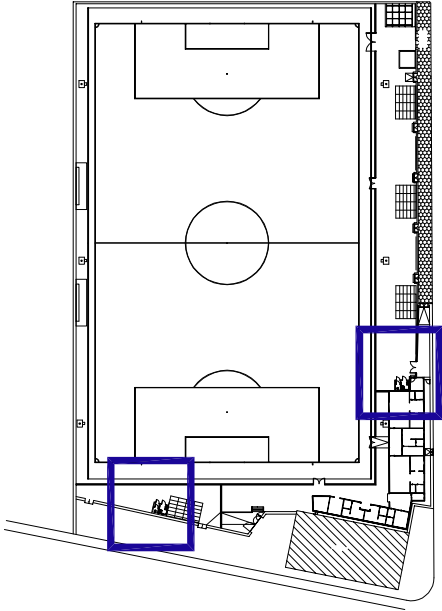
Materiali: Legno Lamellare GL24h

IL TECNICO

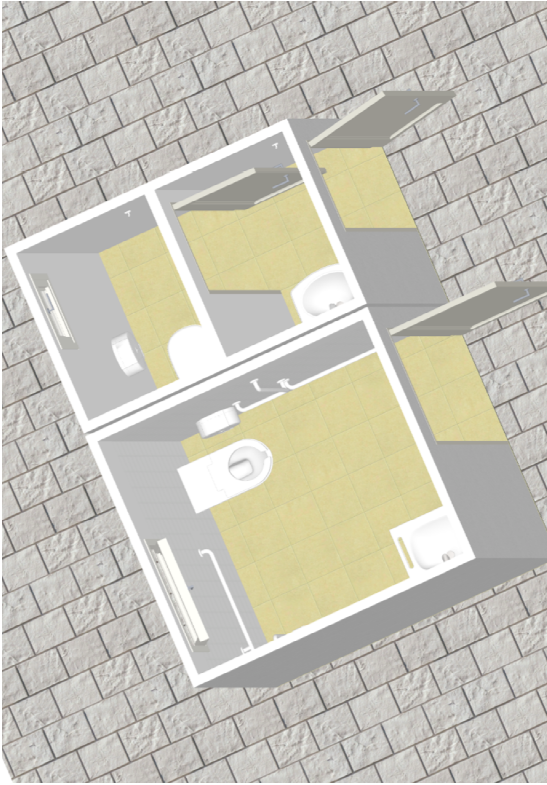
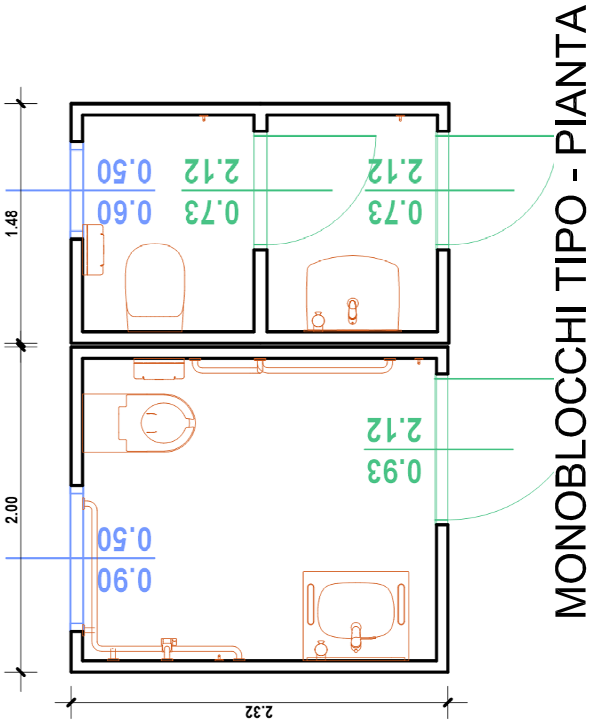




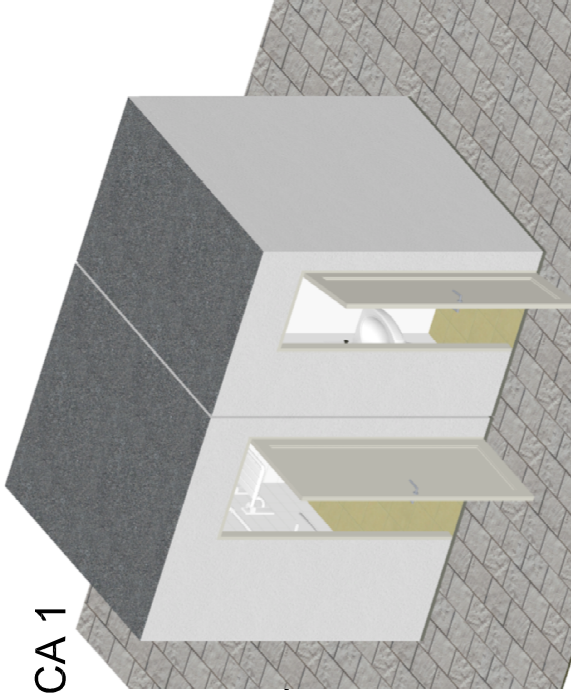
PIANTA IMPALCATO QUOTA m 0.00 scala 1:50



Key-PLAN

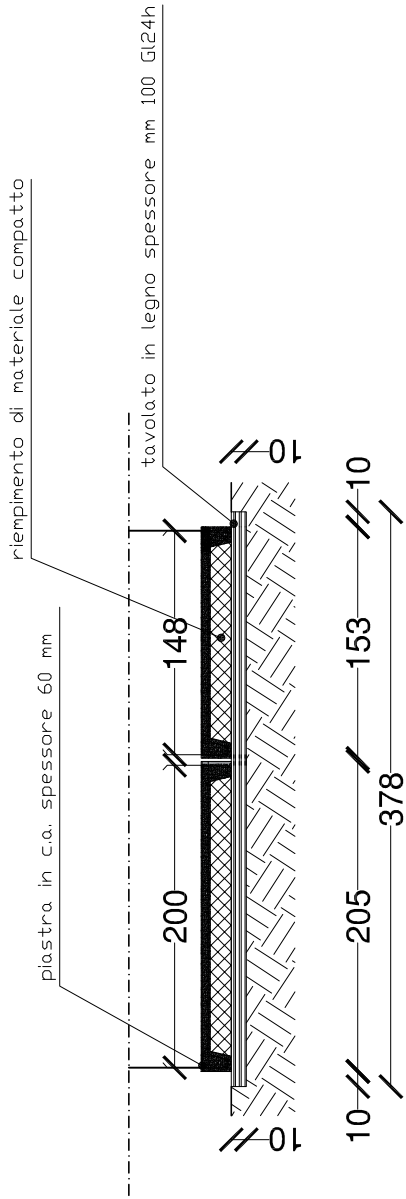


MONOBLOCCHI TIPO - VISTA ASSONOMETRICA 1



SEZIONE LONGITUDINALE -SOLETTA DI FONDAZIONE

scala 1:50



MONOBLOCCHI TIPO - VISTA ASSONOMETRICA 2